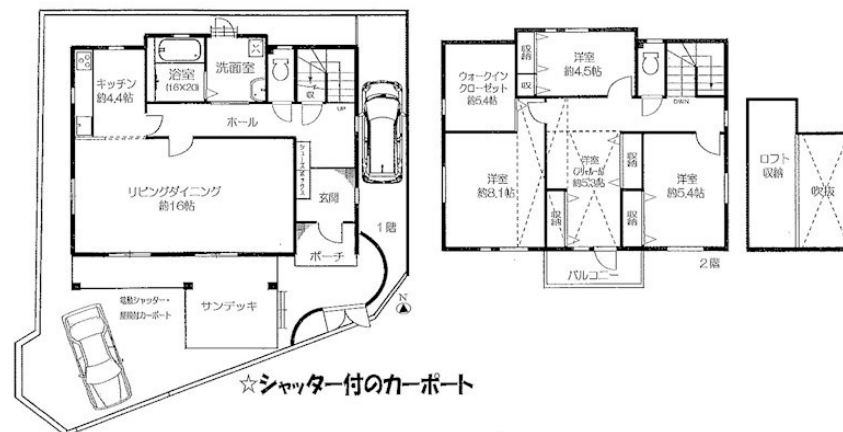


FOR SALE

価格	間取りタイプ
7,980万円	4SLDK



物件種目	一戸建て		
物件所在地	大阪府大阪市阿倍野区北畠3丁目		
交通	阪堺電軌阪堺線 東玉出駅 徒歩6分 南海高野線 岸里玉出駅 徒歩8分 南海汐見橋線 岸里玉出駅 徒歩8分		
土地面積	206.50㎡ (約62.46坪)	他に私道面積	33.70㎡
建物面積	127.74㎡ (約38.64坪)	地目	宅地
構造規模	木造2階建		
築年月	2002年8月	都市計画	市街化区域
用途地域			
建ぺい率	40%	容積率	160%
土地権利	所有権		
法令上の制限			
現況	居住中	引渡日	相談
接道状況			
建築確認番号		開発許可番号	
設備	都市ガス		
周辺施設	阿部野学園子育て支援センター 428m / サティ 岸/里店 427m		
その他費用			
備考			

現況と異なる場合には現況を優先します。 間取りの「S」はサービスルーム（納戸）です。
 価格は物件の代金総額を表示しており、消費税が課税される場合は税込と表記の上、 税込価格で表示しております。

取引条件の有効期限:2018年2月17日

No.s7952



大阪府知事(2)第55416号
 全日本不動産協会

ハウスグラント株式会社 阿倍野店

TEL:06-6621-1131 FAX:06-6621-1130

大阪府大阪市阿倍野区昭和町2丁目19-24

URL:<http://housegrant.co.jp>

E-Mail:infoabeno@housegrant.co.jp

担当:渡辺 伸輔

取引態様:仲介

