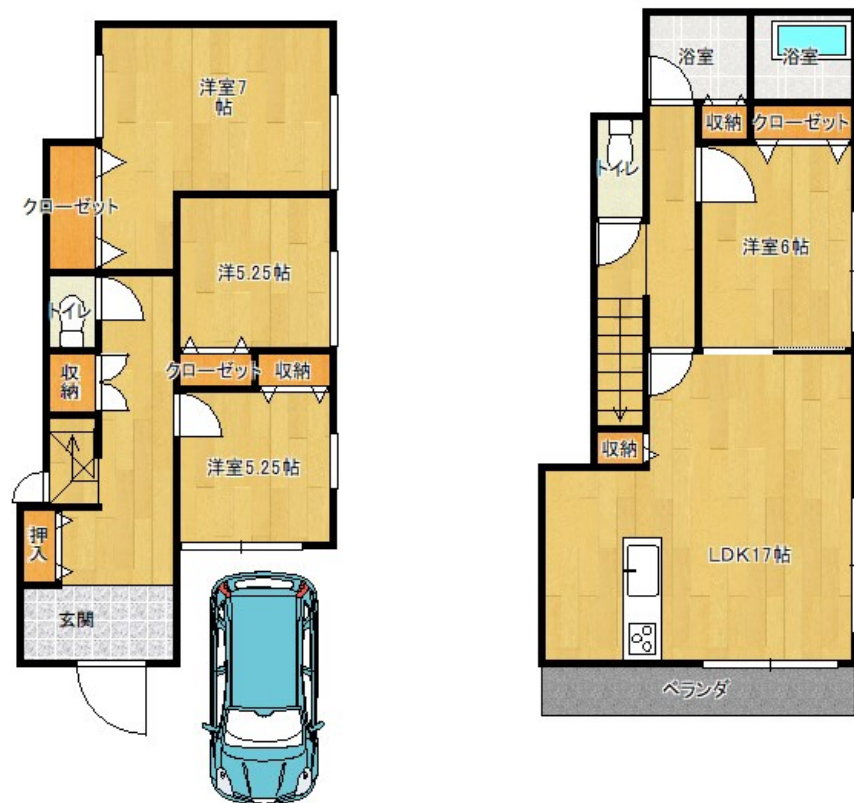


# FOR SALE

価格	間取りタイプ
3,780万円	4LDK



物件種目	一戸建て		
物件所在地	大阪府大阪市住吉区住吉2丁目15-10		
交通	阪堺電軌阪堺線 細井川駅 徒歩3分 阪堺電軌阪堺線 住吉鳥居前駅 徒歩4分 南海本線 住吉大社駅 徒歩6分		
土地面積	108.32㎡ (約32.76坪)	他に私道面積	
建物面積	112.41㎡ (約34.00坪)	地目	宅地
構造規模	木造2階建		
築年月	2017年10月	都市計画	市街化区域
用途地域	第一種中高層住居専用地域		
建ぺい率	60%	容積率	200%
土地権利	所有権		
法令上の制限			
現況	空き	引渡日	相談
接道状況			
建築確認番号		開発許可番号	
設備	インターホン:TV付 / 24時間換気システム		
周辺施設	阪急OASIS(阪急7分) 住吉店 273m / ファミリーマート 上住吉二丁目店 303m / 住吉公園 450m / 住吉千駄郵便局 547m / 大阪市立墨江小学校 536m / スパ-玉出 粉浜店 589m		
その他費用			
備考			

現況と異なる場合には現況を優先します。 間取りの「S」はサービスルーム(納戸)です。  
 価格は物件の代金総額を表示しており、消費税が課税される場合は税込と表記の上、税込価格で表示しております。

取引条件の有効期限:2018年2月17日

No.n710141



大阪府知事(2)第55416号  
 全日本不動産協会

ハウスグラント株式会社 阿倍野店

TEL:06-6621-1131 FAX:06-6621-1130

大阪府大阪市阿倍野区昭和町2丁目19-24

URL:<http://housegrant.co.jp>

E-Mail:[infoabeno@housegrant.co.jp](mailto:infoabeno@housegrant.co.jp)

担当:渡辺 伸輔

取引態様:仲介

