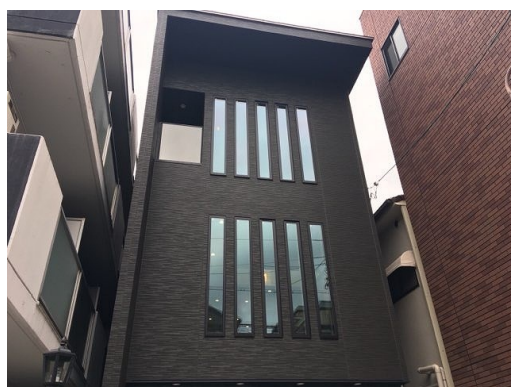


FOR SALE

価格	間取りタイプ
4,380万円	4LDK



【外観】



【間取り図】



物件種目	一戸建て		
物件所在地	大阪府大阪市住吉区万代2丁目8-13		
交通	阪堺電軌上町線 姫松駅 徒歩6分 阪堺電軌上町線 帝塚山三丁目駅 徒歩8分 阪堺電軌上町線 北畠駅 徒歩11分		
土地面積	74.24㎡ (約22.45坪)	他に私道面積	無し
建物面積	116.97㎡ (約35.38坪)	地目	
構造規模	木造3階建		
築年月	2017年11月上旬	都市計画	
用途地域	第一種住居地域		
建ぺい率	80%	容積率	200%
土地権利	所有権		
法令上の制限			
現況	空き	引渡日	即時
接道状況	西公道		
建築確認番号		開発許可番号	
設備	全室フローリング / 床下収納 / インターホン:TV付 / 都市ガス / 本下水		
周辺施設	ｽｰﾊﾟｰ 玉出 播磨店 342m / ﾚｲﾌﾞ 住吉店 357m / 万代池公園 357m / 帝塚山ﾌｧﾐﾘｰ歯科 491m / 株式会社ｺﾝｼﾝ 万代調剤薬局 585m / ﾚｲﾌﾞ 住吉店 581m		
その他費用			
備考			

現況と異なる場合には現況を優先します。 間取りの「S」はサービスルーム（納戸）です。
 価格は物件の代金総額を表示しており、消費税が課税される場合は税込と表記の上、税込価格で表示しております。

取引条件の有効期限:2018年5月27日

No.N8036

お問合せ先



大阪府知事(2)第55416号
 全日本不動産協会

ハウスグラント株式会社 阿倍野店

TEL:06-6621-1131 FAX:06-6621-1130

大阪府大阪市阿倍野区昭和町2丁目19-24

URL:<http://housegrant.co.jp>

E-Mail:infoabeno@housegrant.co.jp

担当:渡辺 伸輔

取引態様:仲介

